

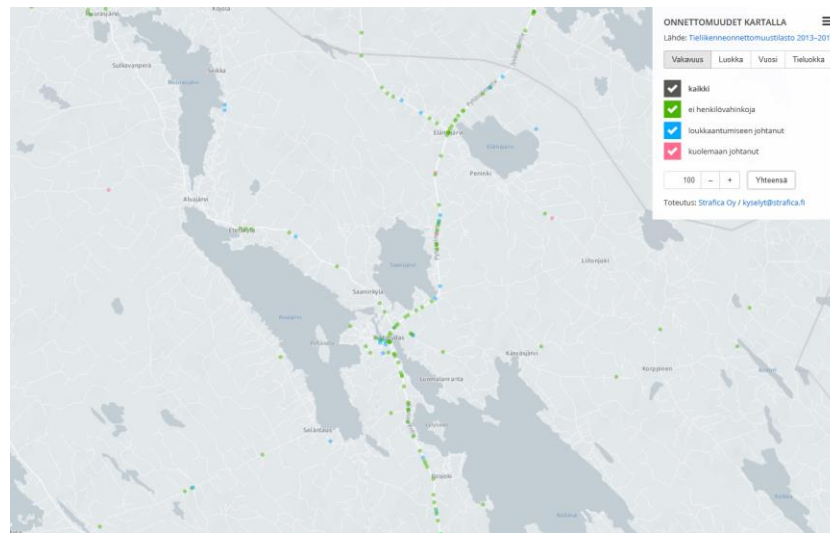
# Katsaus liikenneturvallisuus- tilanteeseen

STRAFICA

# Pihtiputaan liikenneonnettomuustilastot 1/3

Lähde: Tieliikenneonnettomuustilastopalvelu ([linkki](#)), Strafican karttapalvelu ([linkki](#))

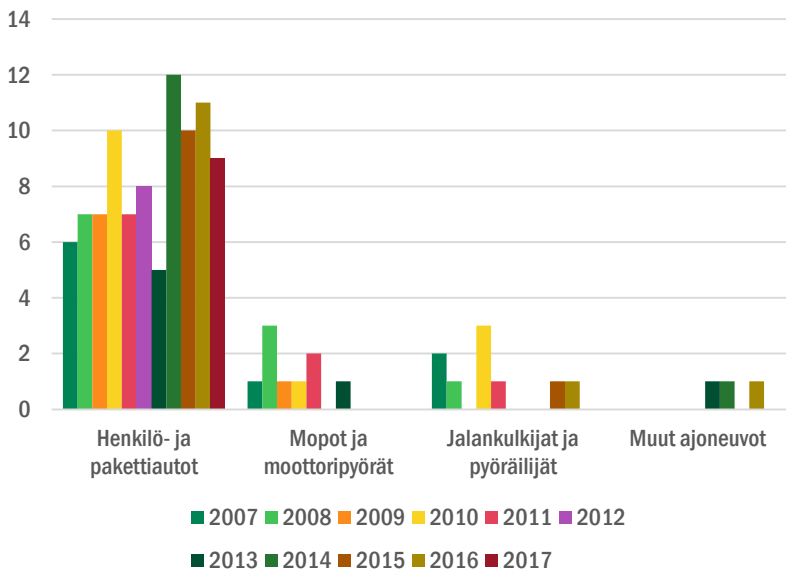
## Tieliikenneonnettomuuksissa kuolleet ja loukkaantuneet 2007-2017



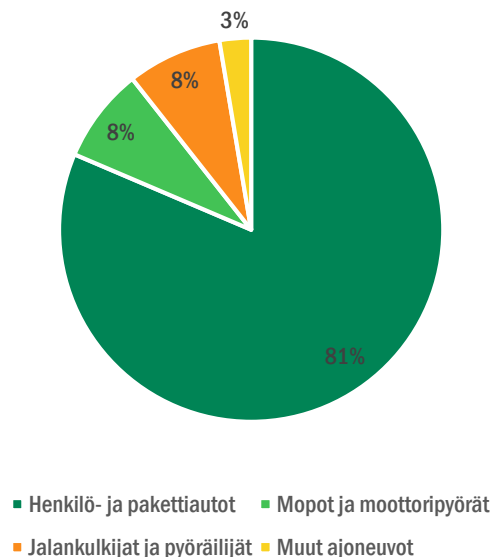
# Pihtiputaan liikenneonnettomuustilastot 2/3

Lähde: Tieliikenneonnettomuustilastopalvelu ([linkki](#))

## Tieliikenneonnettomuuksissa kuolleet ja loukkaantuneet liikkujaryhmittäin 2007-2017



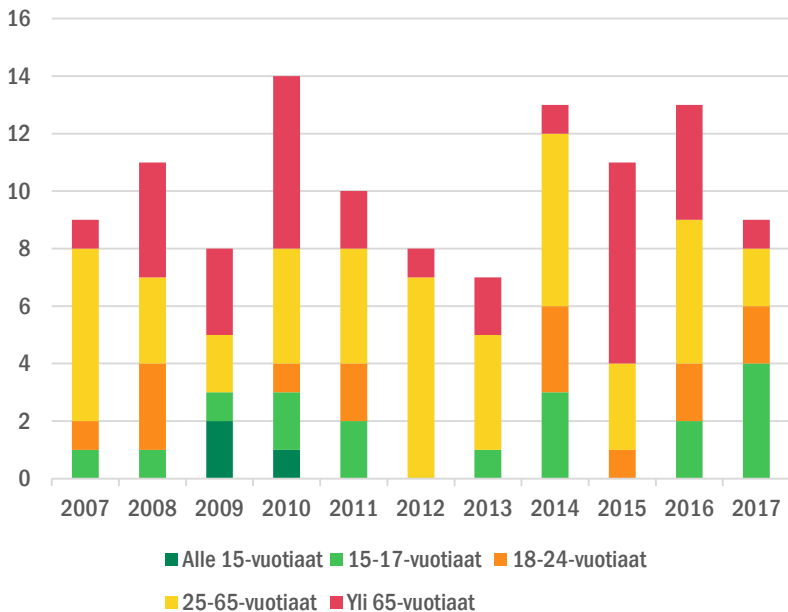
## Tieliikenneonnettomuuksien uhrien osuudet kulkutavoittain 2007-2017



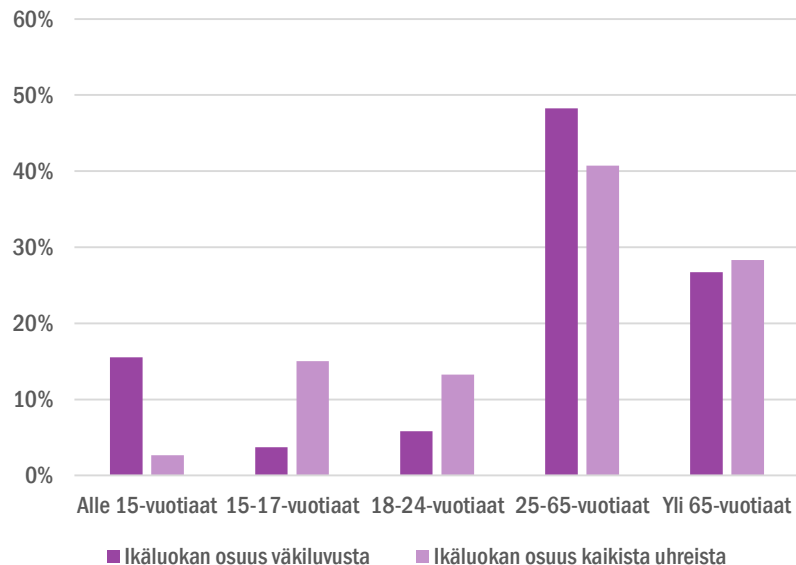
# Pihtiputaan liikenneonnettomuustilastot 3/3

Lähde: Tieliikenneonnettomuustilastopalvelu ([linkki](#)), Tilastokeskus ([linkki](#))

## Tieliikenneonnettomuuksien uhrien ikäjakauma



## Tieliikenneonnettomuuksien uhrien määrä suhteutettuna kunnan ikäjakaumaan



# Liikenneerikokset Pihtiputaalla



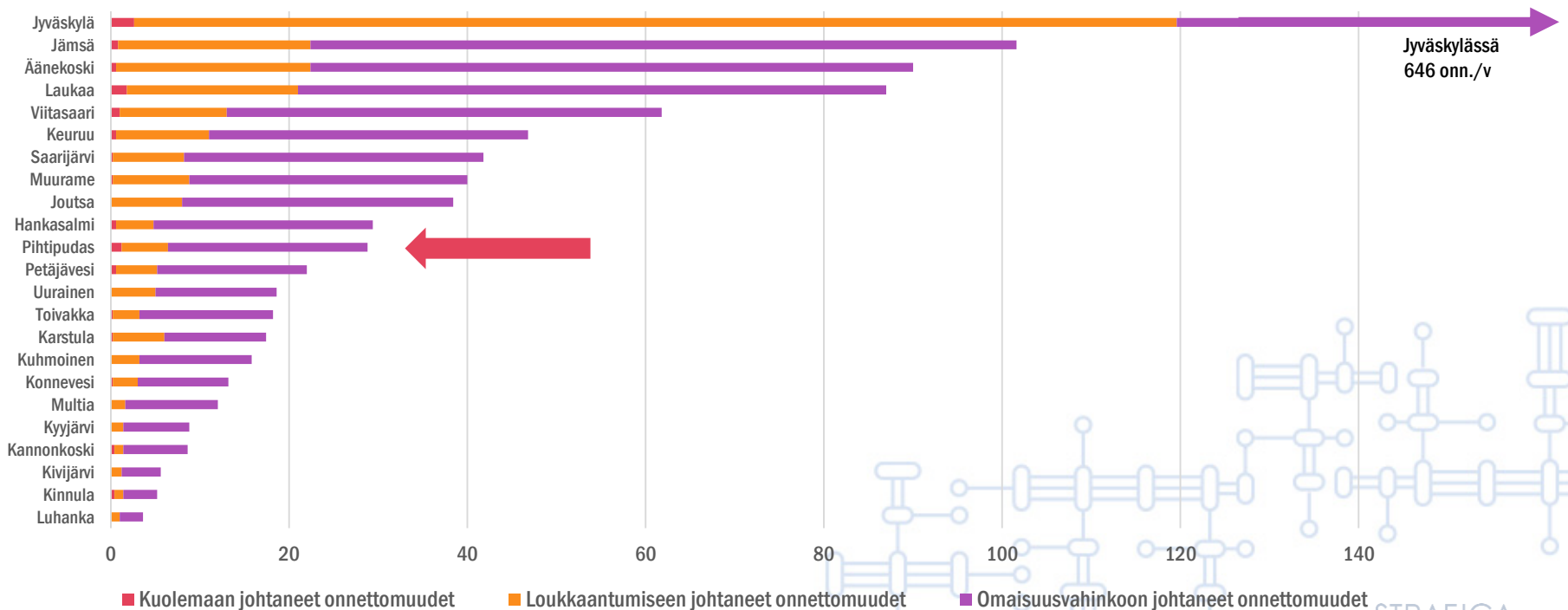
## TILASTOT - 601 PIHTIPUDAS

Liikenne	2015	2016	2016	2017	Muutos	Muutos%
			Tammi - syys	Tammi - syys		
<b>Liikenneerikokset yhteensä</b>	114	104	84	79	-5	-5,95% ▼
Liikenneturvallisuuden vaarantaminen	83	68	53	58	5	9,43% ▲
Törkeä liikenneturvallisuuden vaarantaminen	4	6	6	2	-4	-66,67% ▼
<b>Liikenneerikkomukset yhteensä</b>	46	93	82	168	86	104,88% ▲
<b>Rattijuopumukset yhteensä</b>	11	12	10	9	-1	-10,00% ▼
Törkeä rattijuopumus	8	10	9	5	-4	-44,44% ▼
Rattijuopumus	3	2	1	4	3	300,00% ▲
<b>Automaattivalvonnan suoritteet</b>	0	118	107	306	199	185,98% ▲

# Onnettomuustilastojen vertailu kunnittain 1/5

Lähde: Tieliikenneonnettomuustilastopalvelu ([linkki](#))

Tieliikenneonnettomuuksia keskimäärin vuodessa (2012-2016 keskiarvo)

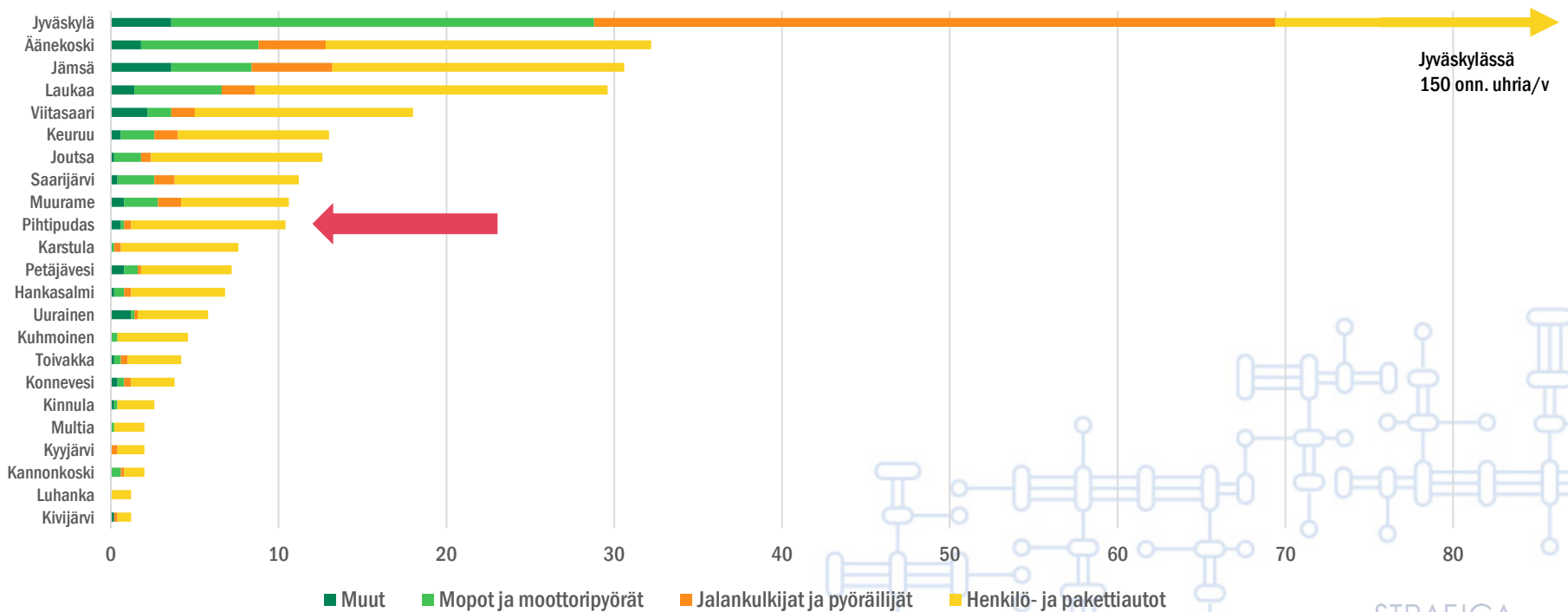


Jyväskylässä  
646 onn./v

# Onnettomuustilastojen vertailu kunnittain 2/5

Lähde: Tieliikenneonnettomuustilastopalvelu ([linkki](#))

Tieliikenneonnettomuuksissa vuosittain kuolleet ja loukkaantuneet (2012-2016 keskiarvo)

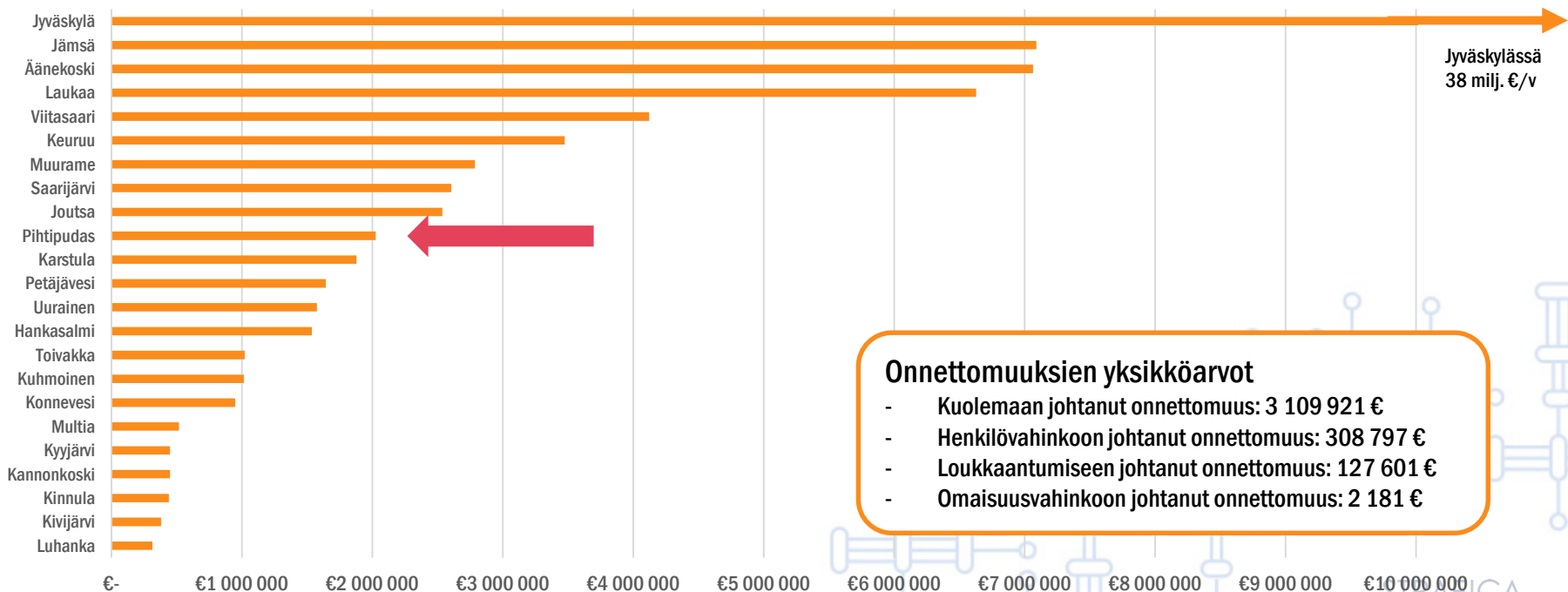


Jyväskylässä  
150 onn. uhria/v

# Onnettomuustilastojen vertailu kunnittain 3/5

Lähde: Tieliikenneonnettomuustilastopalvelu ([linkki](#)), Traficin tutkimus onnettomuuskustannuksista ([linkki](#))

## Henkilö- ja omaisuusvahinkojen vuosittaiset kustannukset (2012-2016 laskennallinen keskiarvo)

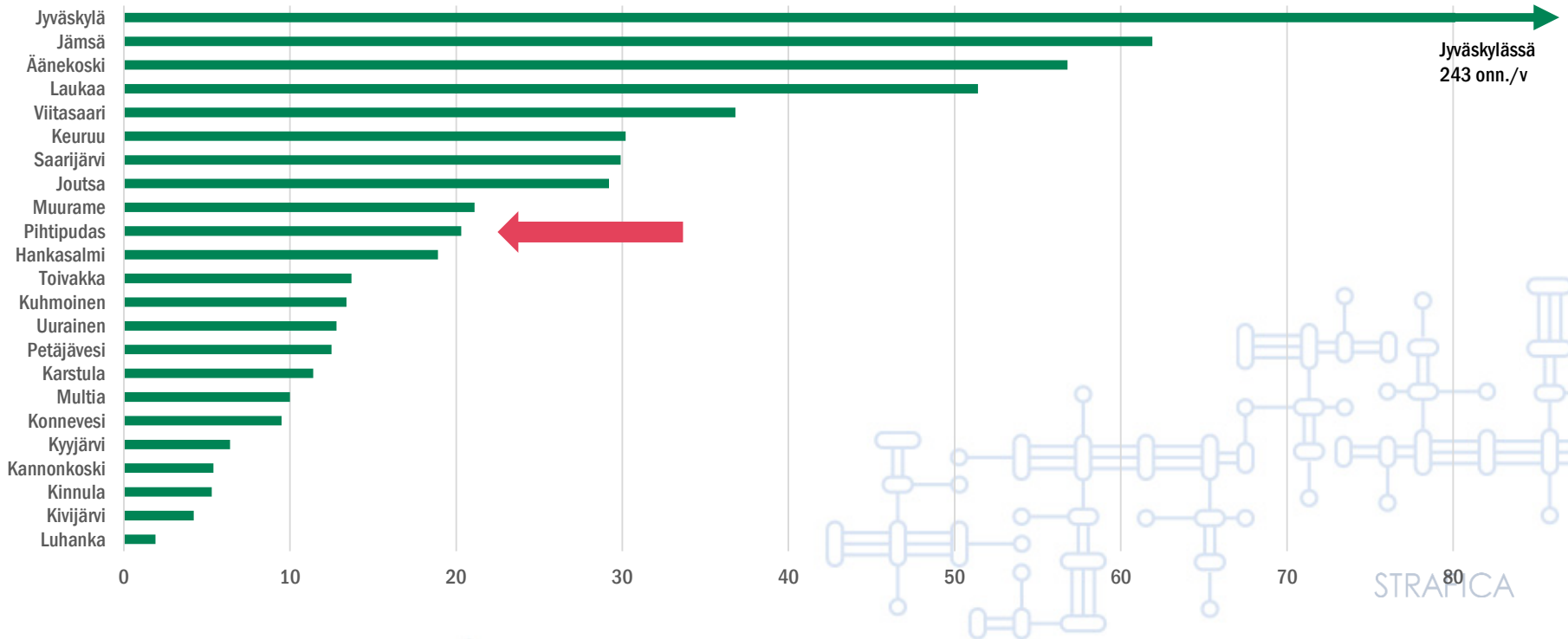




# Onnettomuustilastojen vertailu kunnittain 4/5

Lähde: Pelastuslaitoksen PRONTO-järjestelmä

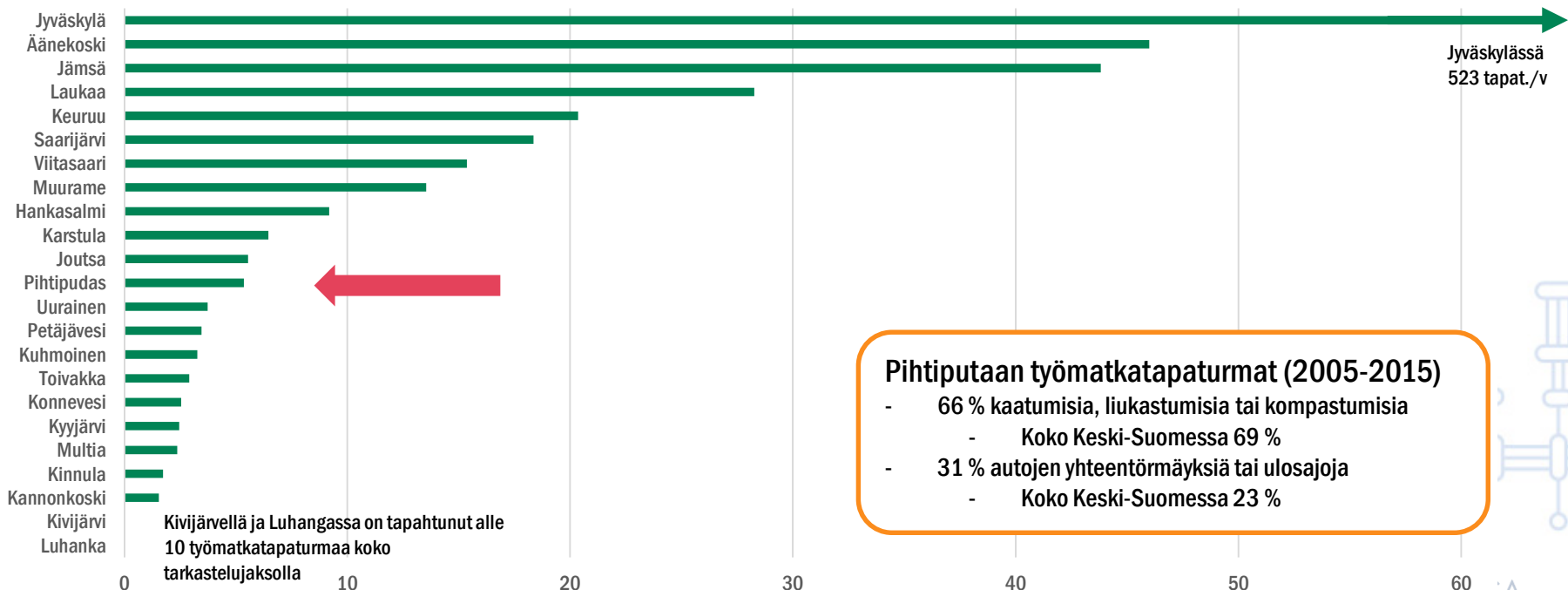
Liikenneonnettomuudet, joissa pelastuslaitos on käynyt paikalla (2007-2016 keskiarvo)



# Onnettomuustilastojen vertailu kunnittain 5/5

Lähde: Tapaturmavakuutuskeskus (perustuu onnettomuuden tapahtumakuntaan)

## Työmatkatapaturmat kunnittain/vuosi (keskiarvo 2005-2015)



# Yleistä onnettomuustilastoista

- [Virallinen tilasto](#) tieliikenneonnettomuuksista perustuu poliisin tuottamaan tietoon
  - Mukana ovat siis vain onnettomuudet, joissa poliisi on käynyt paikalla
  - Jalankulkijan kaatuminen ei ole liikenneonnettomuus
- Virallisia tilastoja on vertailtu hoito- ja ilmoitusjärjestelmä HILMON tietoihin
  - Virallisen tilaston kattavuus on erityisesti pyöräilyonnettomuuksien osalta hyvin heikko
  - Keski-Suomessa tapahtuneista vakavista loukkaantumisista jäi vuosina 2014-2016 tilastojen ulkopuolelle 46 % (pyöräilijöiden osalta jopa 77 %)
  - Lievien loukkaantumisten suhteen ero lienee huomattavasti suurempi
- Tilastoja voidaan täydentää muilla lähteillä
  - Pelastuslaitoksen PRONTO-tietokanta (paikkatieto)
  - Tapaturmavakuutuskeskuksen tilastot työmatkatapaturmista (perustuu tapahtumakuntaan)
  - Terveyden ja hyvinvoinnin laitoksen tilastot kaatumisista (perustuu potilaan asuinkuntaan)
- 100 % kattavuutta ei voida saada
  - Etenkin pienissä kunnissa määrät ovat usein liian pieniä tilastolliseen tarkasteluun

